

5. Mai 2025

# **Nachhaltige Mobilität im Tourismus**

## **Chancen für Hotels und Destinationen**

LUNA Inspiration Day, Hochdorf

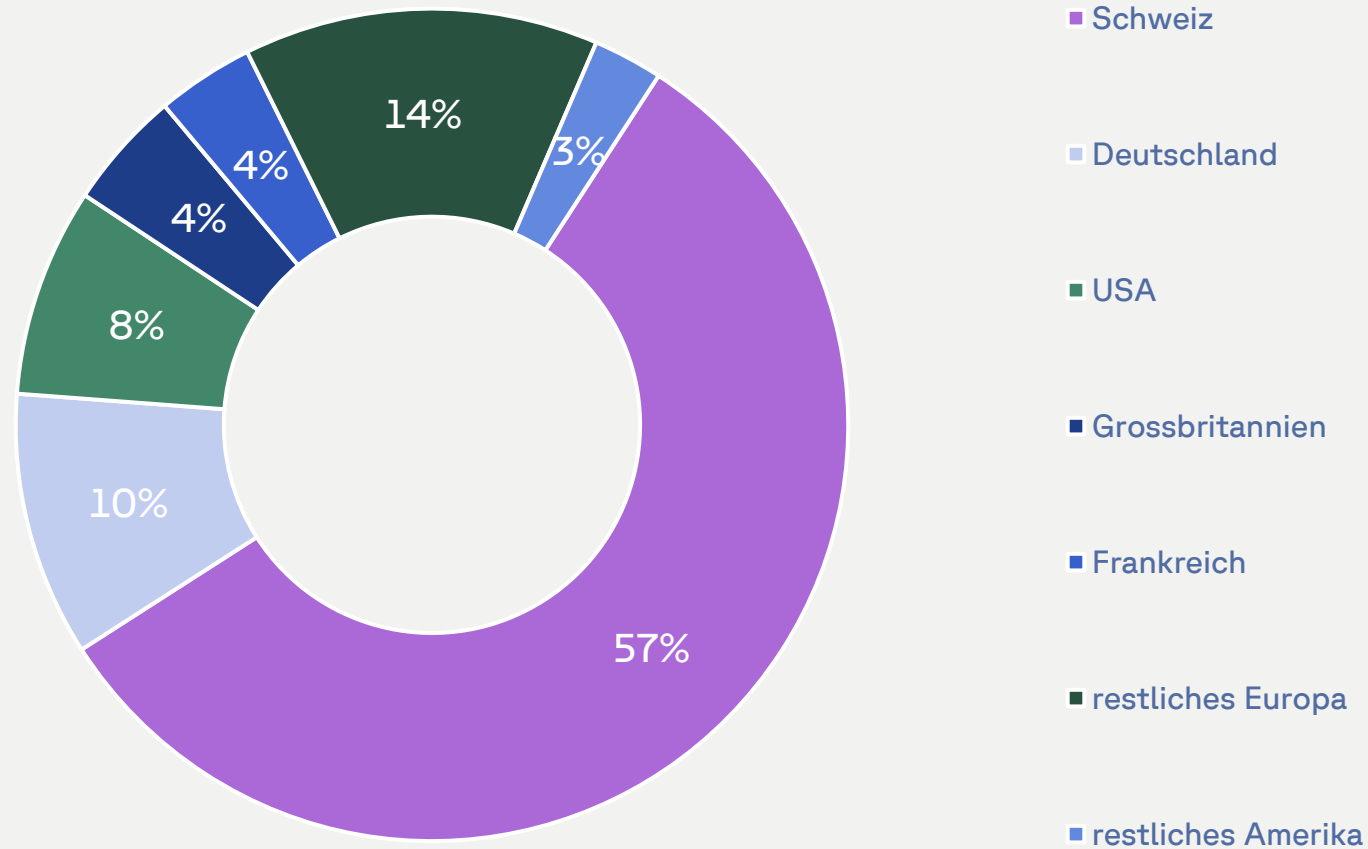
Sarah Troxler, Verantwortliche Luzernmobil



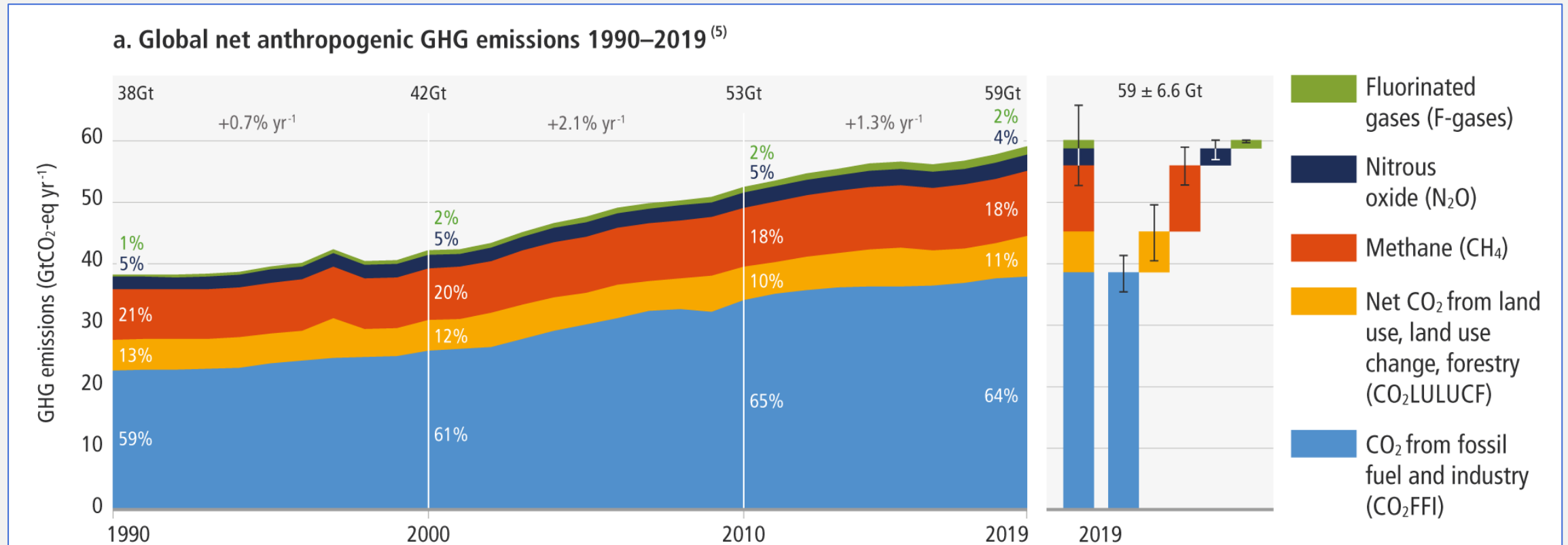
# Herausforderungen

# Die Familie Müller, ein hypothetisches Beispiel?

Logiernächte nach Gästeherkunftsland 2023



## Der Ausstoss an CO<sub>2</sub> wächst kontinuierlich weiter.



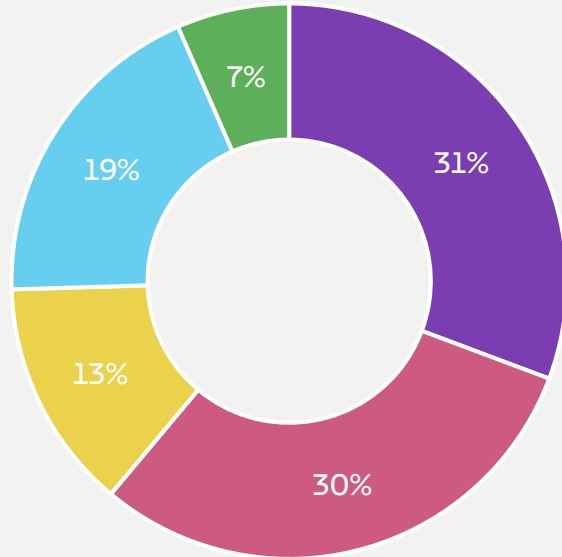
Quelle: IPCC AR6, SPM.1

## Wie unser Mobilitätsverhalten das Klima beeinflusst.

1. Mensch verändert durch Emission von Treibhausgasen die Zusammensetzung der Atmosphäre.
2. Der wachsende Güter- und Personenverkehr, insbesondere auch der Flugverkehr führen zu grossem Verbrauch fossiler Energieträger.
3. Rund drei Viertel der Verkehrsleistung im Personenverkehr (nur Landverkehr) entfallen auf den privaten motorisierten Individualverkehr – kurz MIV.
4. Erst die Massnahmen zur Bewältigung der Covid-19-Pandemie (z. B. Homeoffice-Pflicht) führten bei den Verkehrsleistungen erstmals seit Mitte der 1990er-Jahre wieder zu einem Rückgang. Der Effekt ist bereits wieder verpufft.
5. Effiziente Fahrzeuge führen zu sinkenden CO<sub>2</sub>-Emissionen, die Zunahme der zurückgelegten Kilometer macht diese positiven Effekte aber wieder zunichte.
6. Schweizer Bevölkerung fliegt durchschnittlich doppelt so oft wie Personen in den Nachbarländern. Auch öfter als Einwohner:innen der USA.

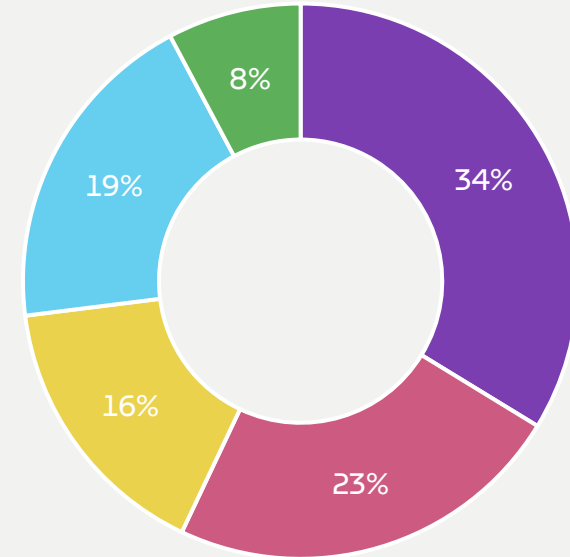
# Verkehr hat den grössten Anteil an CO<sub>2</sub>-Emissionen

Treibhausgasemissionen Schweiz 2000



■ Verkehr ■ Gebäude ■ Landwirtschaft ■ Industrie ■ Abfall

Treibhausgasemissionen Schweiz 2022



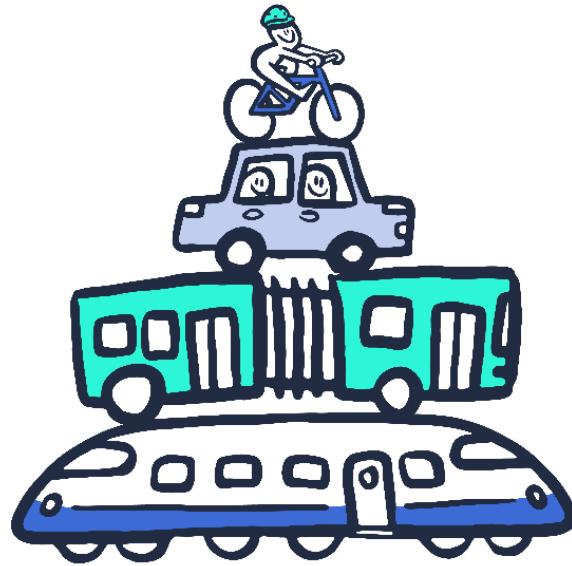
■ Verkehr ■ Gebäude ■ Landwirtschaft ■ Industrie ■ Abfall

Quellen: BAFU, Kanton Luzern

# Potenziale

# MAGIC MOMENT





**LUZERNMOBIL  
CHALLENGE  
2025**

# KOOPERATIONEN



# VORBILD



# Unsere Partner





# LUNA Inspiration Day | Input Luzernmobil





**Bereit für die Mobilitätswende im Tourismus?**

# **zäme bewege.**

**Herzlichen Dank, dass ihr  
Teil der Lösung seid!**